

Muus. Marit Mõistlik - Tammi

Sõn. Ott Arder

MESIPUU

Jutustades (84 bpm)

(instr.)

B♭Maj9 Cm7/B♭ B♭Maj9 Cm7/B♭

Me - si - puu, me - si - puu, sul on ma - gu - sad huu - led,

B♭Maj7 Cm7 B♭Maj7 Cm7

sul on ma - gu - sad huu - led, sest sind me - si - lind suud - le - mas käib.

B♭Maj7 Cm7 Dm7 B♭Maj7

Me - si - puu, me - sipuu, su - vi - ti si - nu juu - res

B♭Maj7 Cm7 Dm7 B♭Maj7

su - mi - se - mas on tuu - led, u - la - tu - vad su juu - red

A♭Maj7 Gm7 Fm7 Gsus4

kõik - ja - le, kus lõh - na - vaid õi - si on aa - sad ja vil - ja - puud

CMaj7 Dm7 Em7 Dm7 D♭Maj7 CMaj7 Dm7 Em7 FMaj7

täis. Me - si - puu! (*Vahemäng*)

CMaj7 Dm7 Em7 Dm7 D♭Maj7 CMaj7 Dm7 Em7 FMaj7



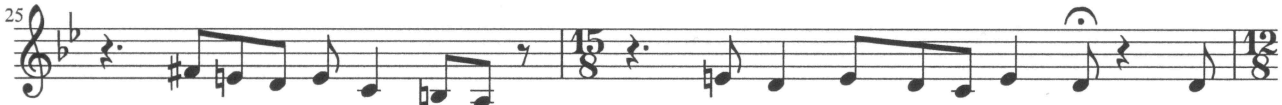
Me-si-puu!

A♭Maj7 Gm7 Cm7 Cm7/F



Me - si - puu, me - si - puu, mi - na - gi ta - sa - hil - ju,

GMaj9 FMaj9 Am7 Am7/D



mi-na-gi ta-sa - hil-ju o - len maits-nud su vil - ju... Miks

B♭Maj7 B♭Maj7 B♭Maj7 Cm7



o - me - ti me - si - lin - du ma suu - del - da vöi?

Dm7 Cm7 B♭Maj7 Cm7 Dm7 B♭Maj7



Sul on ma-gu-sad huu-led ju, me-si-puu ...

B♭Maj7 Cm7 Dm7 Cm7 B♭Maj7 Cm7 Dm7 A♭Maj7



(instr.)